



## Het Oxford overhemd voor dames

Medium Fit XS → 3XL 190 GSM

### Description

- Puntkraag met enkelvoudige naadstiksels
- Kraagstand
- Voorste knopenlijst met enkelvoudige stiksels aan beide zijden
- Voorwaartse schoudernaad
- Rugpas met boxplooi
- Binnenpas in dezelfde stof
- Ingezette mouwen
- Mouwsplit met één knoop
- Manchet met twee knopen
- Afgeronde manchet hoeken
- Dubbele plooiën bij de manchetnaden

### Composition

Shell - Oxford  
100% Gesponnen en gekamd biologisch katoen - 190.0 GSM  
Gewassen stof

### Care instruction

Kleuren met dezelfde tinten samen wassen, niet strijken op bedrukkingen, binnenstebuiten wassen en strijken.



### Land van herkomst

Weaving : Bangladesh  
Dyeing : Bangladesh  
Assembly : Bangladesh

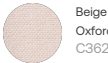
Whites



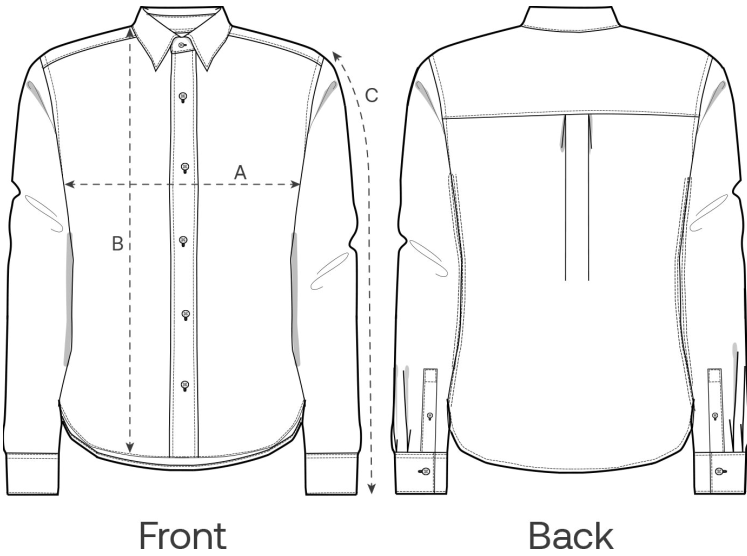
Colors



Shirt Fabric



Maattabel



Measurement in cm	XS	S	M	L	XL	XXL	3XL
A - Half Chest	47	50	53	56	59	62	66
B - Body Length	64.8	66.5	68.5	70.5	72.5	74.5	76.5
C - Sleeve Length	58.5	59	60	61	62	63	64

Verpakking

Sizes	XS	S	M	L	XL	XXL	3XL
Pieces / bag	5	5	5	5	5	5	5
Pieces / box	25	25	25	25	25	25	15